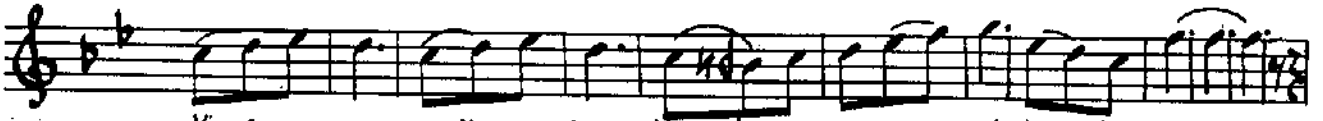
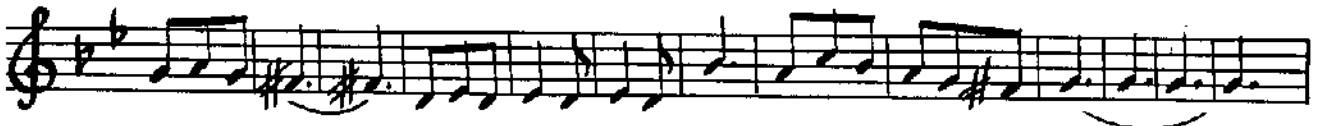


NİHAVENT FANTEZİ
Yalvarır nağmeler

Semaî

♩=192

Söz ve müzik:
Gündoğdu Duran



Ya l va rır na ğ me ler Yo k yı ne e y vah bir ha be....n



Şa r hı lar dü ş er yo l la ra S A Z - - - - -



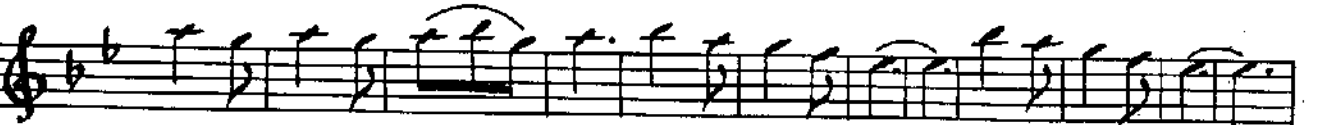
Ağ kı ma... bun ca yı.....l gül dü ğ ü n ye te...n A.....ğ la



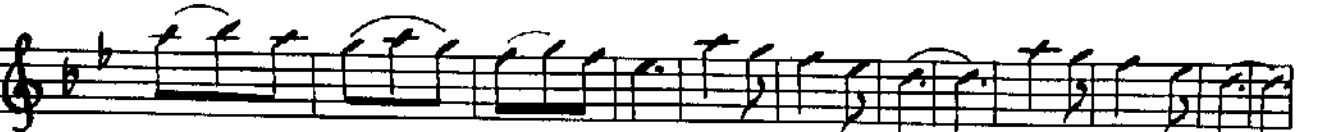
kaş bo lan yıl la ra..... S A Z - - - - -



Sen de bir ya la.....n meş mut lu duy gu la...n - - - S A Z - - -



Has ne tin le ya.....n meş tat li uy ku la...n - - - S A Z - - -



Ö z le mi.....ş nen gi ni,ş ağ la nan su la...n - - - S A Z - - -

Sav ru la....n saş la ne....n bah te me sar de.. Pem be her sa
ba..... her ben zi sa ra n de... -- S A Z -- Gö l ge si sol
du..... -- S A Z -- Gö z le rin de aş her çâ ne
si va n de..... ne o l du..... -- S A Z -- SON
Yap ra ғы m da na....ğ mur top ra ғы m da ha...n -- S A Z --
Her gü nü m şer pe na n bir de li nü z gâ n bir de li nü z gâ n
-- S A Z -- Kim gö nü l lü sü n qın şim di
u za k ta..... -- S A Z -- Bö y le naz le
gü na....h sö n le hi m de va...n -- S A Z --

Süresi: 4 dak. 43 sn. 21.2.1966 - KONYA

Yalvarır naçmeler,
Yok yine evvah, bir haber,
Şarkılar düşer yollara.
Aşkına bunca yıl güldüğün yeter,
Ağla haybolan yollara.

Sende bir yalvarmış mutlu duygular,
Hasretinle yarmış tatlı uykular,
Ozlemiş rengini saçlayan sular.

Savru lan saş ların baktı mı sar dı,
Pem be her sa'ahın ben zi sar ardı,
Göl ge si sol du,
Göz le rin de aş kın çâ ne si var dı,
Ne ol du ?

Yap ra ғы m da ya ғы mur, top ra ғы m da kar,
Her gü nü m çır pın an bir de li nü z gâ n.
Kim gön ü llü sü rğün şim di u za k ta ?
Bö y le naz le qın ah, sö n le hi m de var ?